

UURINGUKAVA

Arheoloogilised kaevamised Põide maalinnal Saaremaal 2025. aastal

Marika Mägi, SA Osiliana / Tallinna ülikool

SA Osiliana ja Tallinna ülikool on planeerinud jätkata Põide maalinna õueala arheoloogilisi uuringuid, mis said alguse 2024. aastal. Kaevand B on hetkel ajutiselt kinni kaetud, kuigi suuremas osas juba läbi kaevatud. Kaevand A lõpetati 2024. aastal ning selle aruanne on valmimisel.

2024. aasta uuringud andsid tulemuseks terve rea keskaegseid leide ning ka osad hoonejäänused tunduvad esindavat veidi teistlaadset ehitustraditsiooni, kui muinasaegsetes linnustes tavapärane. Esmastel tulemustel põhinevaid hüpoteese linnuse kasutusaja ja ehitiste kohta ongi plaanis 2025. aastal täiendavalt testida. Kaevandites paljanduvate struktuuride tõlgendamisel on jätkuvalt suureks abiks 2022. aastal georadariga tehtud horisontaallõiked, lisaks koguneb välitööde jooksul kogu aeg lisaandmeid georadari anomaaliate täpsemaks tõlgendamiseks.

Allpool antud kaevandite suurused on umbkaudsed ja sõltuvad sellest, mis neis paljandub. Kohati eelistame avada kõigepealt tranšee ja laiendada seda ainult juhul, kui ilmnevad huvipakkuvad struktuurid.

Kaevamisi ja leidude edaspidist konserveerimist, vajalikke analüüse ja ekspertiise finantseerivad SA Osiliana ja Tallinna Ülikool.

Kõik nimetatud uuringute käigus saadud leiud lähevad Saaremaa muuseumi.

Riigi omandis: Valjala alevik, Maalinna asustusüksus (63401:001:0646).

Eeldatavalt töödele kuluv aeg: kolm nädalat /15 tööpäeva.

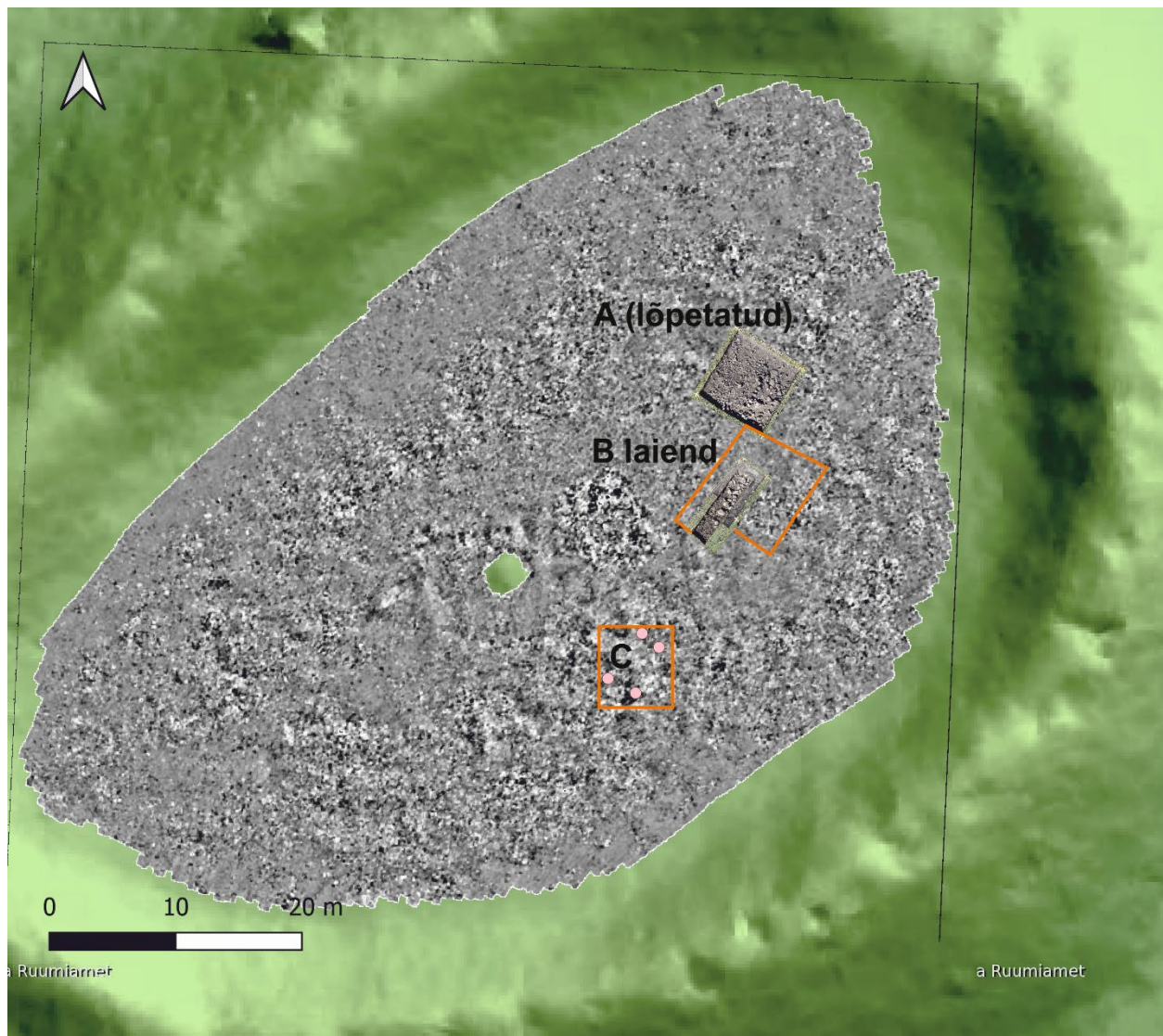
Planeeritud tööde kirjeldus ja metoodika

Kaevatakse struktuursete kihtidena, s. t. püüdes jälgida eri ilmega kihte, mitte horisontaalset tasapinda. Muld sõelutakse ja otsitakse täiendavalt metallidetektoriga läbi. Leiud mõõdistatakse ning pannakse minigrippidesse. Kihid dokumenteeritakse maapealsete ja droonifotodega, kivide ja kihtide kõrgused mõõdistatakse Trimble R10-ga.

Joonisel 1 on näidatud juba 2024. aastal avatud kaevand B, mida on plaanis laiendada. Laienduse täpne suurus sõltub paljanduvatest struktuuridest. Kaevand B ühes nurgas tuli

välja osa 1,8 m sügavusest kinni aetud august, mis georadari andmetel võiks olla läbimõõduga ca 2,2 m. 2025. aastal on plaanis kaevand B lõpuni kaevata ning seda laiendada, täpsustamaks selles paljandunud hoone struktuure (eeldatavalt kokku max 35 m² ulatuses). Nimetatud auk on plaanis täielikult välja puhastada, et selle otstarvet selgitada (kelder?, veekogumise auk?, pooleli jäänud kaev?).

Kaevand C on hetkel planeeritud ca 30-40 m² suurusena kohta, kus lidari kaardil ja mõnevõrra ka georadari horisontaallõikel näib olevat tegu nelinurkse struktuuri, võimaliku vundamendiga. Et vältida liiga suure ala lahti võtmist, on plaanis alustada tranšeedega ning struktuuride ilmnemisel laiendada kaevandit. Kaevandite üldpindala peab jääma 70-80 m² piiridesse.



Joonis 1. 2024. aasta kaevandid koos 2025. aastaks planeeritutega. Alus: Maa-ja Ruumiameti kaardiserver, GPR horisontaallõige umbes 30 cm sügavuselt maapinnast.

Ajakava

Arheoloogilised uuringud Põide maalinnal on planeeritud viia läbi vahemikus 6.-29. august 2025, kokku kolme nädala jooksul.

RMK-le on saadetud taotlus arheoloogiliste välitööde lubamiseks riigimaal.

Marika Mägi

/allkirjastatud digitaalselt/

Lisa 1.

Põide kaevamiste eelarve 2025 SA Osiliana ja TLÜ (EKKD-TA17)

	EUR
toit	1000
bensiin jm transpordikulud	1500
majutus	500
töövahendid	200
tellimustööd (nt kopatööd)	400
palk +maksud	10000
leiuainese määramine jm töövõtulepingud	500
leidude konserveerimine	500
loodusteaduslikud analüüsid	2000
kokku	16600